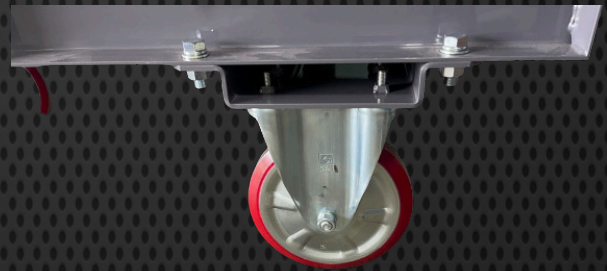


20/25kVa超低騒音型発電機

DCA-25LSK

単相・三相ワンタッチ切替標準装備！コンパクトなノーマルベースタイプ

- ◆ 100Vコンセントを6個装備（サーキットプロテクタ付）
- ◆ 標準2T車横積みOK！ ◆ 故障診断装置を装備（余熱表示灯による点灯）
- ◆ 電子ガバナ搭載で回転数調整・周波数調整をワンタッチで行います。
- ◆ 第3次排出ガス対策型建設機械指定機
- ◆ 自在車輪付き



自在車輪装備！ユニック
使用不可な場所で活躍！

DCA-25LSK

寸法(長さ×幅×高さ)(mm)	1,540×700×1400
本体乾燥質量(kg)	715
交流 周波数(Hz)	50/60切替式
交流 定格出力(KVA)	20/25
交流 電圧(V)	200/220
交流 電流(A)	57.7/65.6
排気量(cc)	149
燃料	軽油
燃料タンク容量(L)	70
騒音値(dB)	59/64
排出ガス指定	第3次